



Yoop!
®

Made in Italy by
COSMETICA VENETA srl

*Not a miracle,
just experience.*

Made in Italy by
COSMETICA VENETA srl

COSMETICA VENETA srl
Via Meucci, 50/52 - 36057 Arcugnano (VI) Italy
Ph.: +39 0444 719637
info@cosmeticaveneta.it
www.yuup.it



Yuup!

Made in Italy by
COSMETICA VENETA srl

**Cosmetici per cani e gatti formulati
e prodotti in Italia da Cosmetica Veneta srl**

*Cosmetics for dogs and cats **formulated and
manufactured in Italy** by Cosmetica Veneta srl*

Ricerca &
Sviluppo
Research &
Development



Produzione
interna
Internal
Production



Servizio,
consulenza ed
assistenza
clienti
Care
customer
service



Spedizione e
logistica
Shipment and
logistic





PROFESSIONAL

HIGH PERFORMANCE
FOR GROOMERS



FASHION

LUXURY FRAGRANCES



HOME

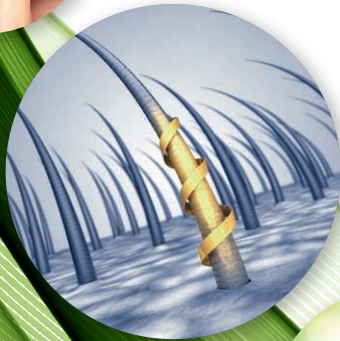
TOP QUALITY
FOR PET SHOPS

FILOSOFIA & INGREDIENTI CHIAVE

PHILOSOPHY & KEY INGREDIENTS



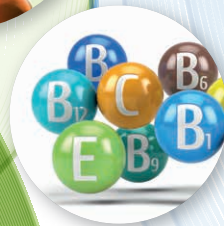
INGREDIENTI DI GRADO COSMETICO
PERSONAL CARE INGREDIENTS



CHERATINA QUATERNIZZATA in alta concentrazione, speciale agente condizionante e filmogeno del pelo
QUATERNIZED KERATIN in high concentration, a special hair conditioning agent and film forming ingredient



TENSIOATTIVI DI ORIGINE VEGETALE E COLORANTI DI GRADO ALIMENTARE
VEGETABLE SOURCED CLEANSING AGENTS AND FOOD GRADE COLORANTS



COMPLESSO VITAMINE C - E - PANTENOLO
VITAMINS COMPLEX C - E - PANTHENOL



CREATINA
Importante agente idratante e rinforzante della cute
CREATINE
Important moisturizing and strengthening ingredient



A BASE DI ESTRATTI ED OLII NATURALI
BOTANICALLY FORMULATED WITH NATURAL EXTRACTS AND OILS



SENZA FTALATI
PHTHALATE FREE



SENZA PARABENI
PARABEN FREE



SENZA SLS e SLES
SULPHATE FREE



SENZA DERIVATI PETROLCHIMICI
PETROCHEMICAL DERIVATES FREE

SHAMPOO UNIVERSALE DERMOPURIFICANTE

Tattamento detergente ad azione purificante, ideale come primo shampoo ad azione igienizzante.

TIPI DI PELO: adatto ad ogni razza e tessitura, per cane e gatto. Ideale in caso di cute grassa e comparsa di forfora.

INGREDIENTI CHIAVE: estratti di Aloe Vera, Salice Bianco e Propoli, Cheratina Quaternizzata, Creatina, Vitamine C + E + Panthenolo.

AZIONE: detersione profonda, rimozione dei cattivi odori, azione rinfrescante su pelo e cute.

DILUIZIONE: suggerita 1:10 / massima 1:20.

FORMATI DISPONIBILI: 1000 ml, 5 litri, 10 litri.



PURIFYING SHAMPOO FOR ALL TYPES OF COATS

Cleansing purifying treatment ideal to be used as first shampoo to perform a sanitizing action.

TYPE OF COAT: suitable to all breeds and textures, for both dogs and cats. Ideal in case of oily skin and dandruff.

KEY INGREDIENTS: natural extracts of Aloe Vera, White Willow and Propolis, Quaternized Keratin, Creatine and Vitamins C + E + Panthenol.

PURPOSE: deep cleansing, removing of bad smells, refreshing action on coat and skin.

DILUTION: suggested 1:10 / max. 1:20.

AVAILABLE SIZES: 1000 ml, 5 liters, 10 liters.

SHAMPOO RISTRUTTURANTE RINFORZANTE

Shampoo ad azione profonda per rinforzare e ristrutturare i mantelli più trascurati e danneggiati.

TIPI DI PELO: adatto a tutti i tipi di pelo, ideale per i manti lunghi, lisci o ricciuti, per cane e gatto.

INGREDIENTI CHIAVE: estratto di Ginkgo Biloba, proteine idrolizzate del Riso, Cheratina Quaternizzata, Creatina, Vitamine C + E + Panthenolo.

AZIONE: detergente, nutriente, ristrutturante, snodante, lisciante, lucidante.

DILUIZIONE: suggerita 1:10 / massima 1:20.

FORMATI DISPONIBILI: 1000 ml, 5 litri, 10 litri.



RESTRUCTURING AND STRENGTHENING SHAMPOO

Intensive restructuring shampoo ideal to strengthen the most neglected and damaged coats.

TYPE OF COAT: suitable to all types of coats, ideal for long, straight or curly coats, for both dogs and cats.

KEY INGREDIENTS: natural extract of Ginkgo Biloba, hydrolyzed Rice proteins, Quaternized Keratin, Creatine, and Vitamins C+E+Panthenol.

PURPOSE: nourishing, restructuring, detangling, film-forming and glossing action.

DILUTION: suggested 1:10/ max. 1:20.

AVAILABLE SIZES: 1000 ml, 5 liters, 10 liters.

SHAMPOO SBIANCANTE RAVVIVANTE MANTI CHIARI

Shampoo ad azione sbiancante, ideale per contrastare e combattere l'ingiallimento dei manti chiari.

TIPI DI PELO: ideale per i manti bianchi e chiari, adatto a tutti i tipi di pelo, per cane e gatto, utilizzabile sulle focature rossastre.

INGREDIENTI CHIAVE: pigmento anti-giallo, estratti di Bamboo e fiori di Loto, Cheratina Quaternizzata, Creatina, Vitamine C + E + Panthenolo. Non contiene agenti decoloranti e acqua ossigenata.

AZIONE: detergente, sbiancante e lucidante. Non macchia.

DILUIZIONE: suggerita 1:10 / massima 1:20. Usare puro sulle zone particolarmente ingiallite.

FORMATI DISPONIBILI: 1000 ml, 5 litri, 10 litri.



WHITENING AND BRIGHTENING SHAMPOO

Shampoo for a whitening effect, ideal to prevent the yellowing of white coats.

TYPE OF COAT: ideal for white, blond and silver coats, for both dogs and cats, suitable to all coats and for the reddish reflections.

KEY INGREDIENTS: anti-yellow pigment, natural extracts of Bamboo and Lotus flowers, Quaternized Keratin, Creatine, and Vitamins C+E+Panthenol. It does not contain any dyeing agents.

PURPOSE: cleansing, whitening and glossing. It does not stain the coat.

DILUTION: suggested 1:10/ max. 1:20. To be used pure in case of particularly yellowing areas.

AVAILABLE SIZES: 1000 ml, 5 liters, 10 liters.

SHAMPOO RAVVIVANTE LUCIDANTE MANTI NERI

Specifico per detergere a fondo preservando e valorizzando il colore e la naturale brillantezza.

TIPI DI PELO: adatto a tutti i tipi di pelo e tutte le razze, per cane e gatto, ideale per i manti neri e scuri.

INGREDIENTI CHIAVE: estratti di Mallo di Noce e Malva, proteine idrolizzate del Riso, Cheratina Quaternizzata, Creatina, Vitamine C + E + Pantenolo.

Non contiene coloranti e riflessanti chimici.

AZIONE: detergente, ravviva-colore, lucidante.

DILUIZIONE: suggerita 1:10 / massima 1:20.

FORMATI DISPONIBILI: 1000 ml, 5 litri, 10 litri.



BLACK REVITALIZING AND GLOSSING SHAMPOO

Specific to deeply cleanse by restoring and enhancing the color and the natural brilliance of dark coats.

TYPE OF COAT: suitable to all coats and breeds, for both dogs and cats, ideal for dark and black coats.

KEY INGREDIENTS: natural extracts of Walnut and Mallow, hydrolyzed Rice proteins, Quaternized Keratin, Creatine, and Vitamins C + E + Panthenol. It does not contain any dyeing agents.

PURPOSE: cleansing, glossing and color-enhancing

DILUTION: suggested 1:10 / max. 1:20.

SHAMPOO MANTI RUVIDI VOLUMIZZANTE

Shampoo specifico per detergere senza condizionare preservando la naturale tessitura del pelo ruvido. Ottimo volumizzante per i manti che necessitano sostegno.

TIPI DI PELO: specifico per le tessiture ruvide e per i manti ricciuti o a tessitura fine che necessitano volume. Per cane e gatto.

INGREDIENTI CHIAVE: estratti di Aloe Vera, Vite Rossa e Salice Bianco, Cheratina Quaternizzata, Creatina, Vitamine C + E + Pantenolo.

AZIONE: detergente, volumizzante.

DILUIZIONE: suggerita 1:10 / massima 1:20.

FORMATI DISPONIBILI: 1000 ml, 5 litri, 10 litri.



CRISP COAT VOLUMIZING SHAMPOO

Specific shampoo ideal to cleanse without softening and to respect the natural texture of crisp coats. Excellent to volumize coats.

TYPE OF COAT: specific for crisp and curly coats or for those textures which need volume. For both dogs and cats.

KEY INGREDIENTS: natural extracts of Aloe Vera, Red Grapevine and white Willow, Quaternized Keratin, Creatine, and Vitamins C + E + Panthenol.

PURPOSE: cleansing, volumizing.

DILUTION: suggested 1:10/ max. 1:20.

SHAMPOO CUCCIOLO E PELLI SENSIBILI

Tattamento di detersione dolce e delicata ad effetto emolliente e lenitivo per le pelli più sensibili ed arrossate.

TIPI DI PELO: adatto a tutti i tipi di pelo e ideale per tutte le razze, per cane e gatto.

INGREDIENTI CHIAVE: tensioattivi delicati di origine vegetale, estratti di Tè Verde e Angelica, proteine del Latte, Cheratina Quaternizzata, Creatina, Vitamine C + E + Pantenolo. Non contiene Clorexidina.

AZIONE: detergente, addolcente, lenitiva, emolliente.

DILUIZIONE: suggerita 1:10 / massima 1:20.

FORMATI DISPONIBILI: 1000 ml, 5 litri, 10 litri.



GENTLE SHAMPOO FOR SENSITIVE SKINS AND PUPPIES

Gentle and delicate treatment for a soothing and hydrating effect on the most sensitive and reddened skins.

TYPE OF COAT: suitable to all coats and breeds, for both dogs and cats.

KEY INGREDIENTS: vegetable sourced cleansing agents, Green Tea and Angelica natural extracts, Milk proteins, Quaternized Keratin, Creatine and Vitamins C+E+Panthenol. It does not contain chlorhexidine.

PURPOSE: cleansing, softening, lenitive and hydrating action.

DILUTION: suggested 1:10/ max. 1:20.

AVAILABLE SIZES: 1000 ml, 5 liters, 10 liters.

1:40



SHAMPOO ULTRA SGRASSANTE

Shampoo super concentrato ad elevato potere sgrassante, indicato per i manti più sporchi, unti e trascurati ed efficace anche nei casi di cute maleodorante.

TIPI DI PELO: adatto a tutti i tipi di pelo e tutte le razze, per cane e gatto.

INGREDIENTI CHIAVE: estratti di Betulla, Bardana e Timo, Cheratina Quaternizzata, Creatina, Vitamine C + E + Pantenolo.

AZIONE: sgrassante, smacchiante, detergente e deodorante.

DILUIZIONE: 1:40.

FORMATI DISPONIBILI: 1000 ml, 5 litri, 10 litri.



1:40

ULTRA DEGREASING SHAMPOO

Extra concentrated shampoo with a high degreasing power, suitable to the most dirty, oily and neglected coats, indicated also in case of smelly coats.

TYPE OF COAT: suitable to all types of coats, for both dogs and cats.

KEY INGREDIENTS: extracts of Birch, Burdock and Thyme, Quaternized Keratin, Creatine and Vitamins C + E + Panthenol.

PURPOSE: degreasing, stain removing, cleansing and freshening action.

DILUTION: 1:40.

AVAILABLE SIZES: 1000 ml, 5 liters, 10 liters.

SHAMPOO AL TEA TREE OIL E OLIO DI NEEM

Deterge in profondità e rinfresca la cute creando una barriera naturale contro insetti e parassiti.

TIPI DI PELO: adatto a tutti i tipi di pelo e ideale per tutte le razze, per cane e gatto.

INGREDIENTI CHIAVE: olio essenziale di Cajeput (Tea Tree Oil Bianco), olio di Neem, estratti di Timo e Camomilla, Cheratina Quaternizzata, Creatina, Vitamine C + E + Pantenolo. Non contiene permetrine o antiparassitari.

AZIONE: detersione mirata ad effetto sgradevole nei confronti di insetti e parassiti, rinfrescante della cute.

DILUIZIONE: suggerita 1:10 / massima 1:20.

FORMATI DISPONIBILI: 1000 ml, 5 litri, 10 litri.



TEA TREE AND NEEM OIL SHAMPOO

Deeply cleanses and refreshes the skin creating a natural barrier against insects and parasites.

TYPE OF COAT: suitable to all types of coats and breeds, for both dogs and cats.

KEY INGREDIENTS: essential oil of Cajeput (White Tea Tree Oil), Neem oil, natural extracts of Thyme and Chamomile, Quaternized Keratin, Creatine and Vitamins C + E + Panthenol. It does not contain permethrin or any pest control agents.

PURPOSE: specific cleansing to get an unpleasant effect towards insects and parasites. Refreshes the skin.

DILUTION: suggested 1:10/ max. 1:20.

AVAILABLE SIZES: 1000 ml, 5 liters, 10 liters.

ARGILLA VERDE IMPACCO SEBOREGOLATORE



Trattamento sebonormalizzante specifico per le pelli particolarmente unte e con eccessiva produzione di sebo.

TIPI DI PELO: adatto a tutte le razze, per cane e gatto.

INGREDIENTI CHIAVE: Peloide minerale per fangoterapia (Argilla Verde italiana).

AZIONE: sebonormalizzante, deodorante.

MODO D'USO: sciogliere a parte 1-2 cucchi di polvere in acqua tiepida fino ad ottenere un fango denso; applicare localmente sulla cute con un pennello prima dello shampoo e lasciare agire per almeno 5-10 minuti, quindi sciacquare e procedere con lo shampoo.

FORMATO DISPONIBILE: 800 g.



GREEN CLAY SEBUM CONTROL TREATMENT

Sebum control treatment specific for particularly oily and greasy skins.

TYPE OF COAT: suitable to all breeds, for both dogs and cats.

KEY INGREDIENTS: Mineral Peloid for mud therapy (Green Italian Clay).

PURPOSE: sebum control, freshening action.

HOW TO USE: melt 1-2 spoons of powder in warm water until you get a thick mud; apply on the skin with a brush before the shampoo and then leave it on for 5-10 min at least, then rinse and finally proceed with the shampoo.

AVAILABLE SIZE: 800 g (28.2 oz).

BALSAMO DISTRICANTE

Balsamo altamente concentrato per condizionare intensamente il manto facilitando la rimozione dei nodi.

TIPI DI PELO: adatto a tutti i tipi di pelo e ideale per tutte le razze, per cane e gatto. Non usare sui peli fini e sottili e sulle tessiture ruvide.

INGREDIENTI CHIAVE: proteine idrolizzate del Riso, Fitoceramidi dei semi di Girasole, estratti di Bamboo e fiori di Loto, Cheratina Quaternizzata, Creatina, Vitamine C + E + Pantenolo.

AZIONE: condizionante, filmogena, snodante, lucidante, migliora la pettinabilità.

DILUIZIONE: suggerita 1:10 / massima 1:20.

FORMATI DISPONIBILI: 1000 ml, 5 litri, 10 litri.



DETTANGLING CONDITIONER

High concentrated conditioner ideal to instantly moisturize the coat and facilitate the removal of mats.

TYPE OF COAT: suitable to all coats and breeds, for both dogs and cats. Do not use on thin hair or crisp textures.

KEY INGREDIENTS: Hydrolyzed Rice Proteins, Phytoceramides extracted from Sunflower seeds, natural extracts of Bamboo and Lotus flowers, Quaternized Keratin, Creatine, and Vitamins C + E + Panthenol.

PURPOSE: conditioning, film-forming, detangling, glossing.

DILUTION: suggested 1:10/ max. 1:20.

AVAILABLE SIZES: 1000 ml, 5 liters, 10 liters.

MASCHERA VOLUMIZZANTE ULTRA IDRATANTE

Impacco specificatamente formulato per volumizzare e dare sostegno ai peli fini e sottili senza appesantire e per nutrire ed idratare i mantelli crespi e sfibrati.

TIPI DI PELO: adatto ad ogni razza e tessitura, per cane e gatto.

INGREDIENTI CHIAVE: olio di Jojoba e Macadamia in elevate concentrazioni, Cheratina Quaternizzata, Creatina, Vitamine C + E + Pantenolo.

AZIONE: idratazione, volume, ideale come mantenimento se sciolto in acqua tiepida e nebulizzato sul manto.

MODO D'USO: la maschera può essere applicata pura o diluita in acqua tiepida come impacco da posa (minimo 2 minuti) con risciacquo finale. Per un effetto guaina lisciante sciogliere la crema in acqua tiepida e applicare uniformemente sul manto senza sciacquare.

FORMATO DISPONIBILE: 1000 ml.



EXTREME VOLUME MOISTURIZING MASK

A professional treatment specifically formulated to give volume and restructure thin and weak hair without the buildup effect and to nourish and soften frizzy and damaged coats.

TYPE OF COAT: suitable to all breeds and textures, for both dogs and cats.

KEY INGREDIENTS: Jojoba and Macadamia oils in high concentration, Quaternized Keratin, Creatine, and Vitamins C + E + Panthenol.

PURPOSE: nourishing, volumizing, smoothing, ideal for long lasting effect, if mixed in warm water and then sprayed on the coat during the drying.

DIRECTIONS: apply the mask pure or diluted in warm water and leave it on (min 2 minutes) and then rinse. For a film-forming effect, mix the cream in warm water and then apply on the coat without rinse. It does not leave any residue.

AVAILABLE SIZE: 1000 ml.

MASCHERA LUCIDANTE RIFLESSANTE

Impacco specificatamente formulato per ottenere massima brillantezza e luminosità, proteggendo il naturale colore e riflesso del manto dagli agenti esterni.

TIPI DI PELO: per tutti i tipi di pelo e tessitura, ideale per manti neri e scuri, per cane e gatto.

INGREDIENTI CHIAVE: olio di Argan, Germe di Grano, olio di Lino, Cheratina Quaternizzata, Creatina, Vitamine C + E + Pantenolo.

AZIONE: lucidante, riflessante, idratante.

MODO D'USO: da applicare pura o diluita in acqua tiepida come impacco da posa (minimo 2 minuti) con risciacquo finale.

FORMATO DISPONIBILE: 1000 ml.

NEW
2017



GLOSSY SHINE MASK

A professional treatment specifically formulated to get a brilliant and bright effect, protecting the natural colour and the light of the coat from the external agents.

TYPE OF COAT: suitable to all coats and breeds, ideal for dark and black coats, for both dogs and cats.

KEY INGREDIENTS: Argan oil, Wheat Germ, Linseed oil, Quaternized Keratin, Creatine, and Vitamins C + E + Panthenol.

PURPOSE: glossing, shining, hydrating action.

HOW TO USE: apply the mask pure or diluted in warm water and leave it on (min 2 minutes) and then rinse.

AVAILABLE SIZE: 1000 ml.

REVIVE OLIO INTENSIVO

Miscela di olii dal tocco leggero e non untuoso specificatamente selezionati per ravvivare i mantelli più spenti, sfibrati e danneggiati nella tessitura, infeltriti e che presentano nodi superficiali e matasse a partire dalla base del pelo.

TIPI DI PELO: ideale per i manti lunghi, adatto ad ogni razza e tessitura, per cane e gatto.

INGREDIENTI CHIAVE: olii di Jojoba, semi di Lino e Girasole. Microsfere con un morbido guscio in gomma naturale (Agar) che si rompe al passaggio attraverso il dispenser liberando ed attivando la Cheratina Quaternizzata e la Vitamina E in esse contenute.

AZIONE: snodante, filmogena, termoprotettiva da piastra, volumizzante, lucidante, riduce i tempi di asciugatura.

MODO D'USO: per un effetto snodante, setificante e per accorciare i tempi di asciugatura utilizzare il prodotto già in fase di lavaggio: diluire lo shampoo in acqua ottenendo la schiuma desiderata e quindi aggiungere Revive alla soluzione; la dose dipende dalla dimensione del cane e dalla condizione del manto, da poche gocce fino a 1 max 2 dosate.

Per un effetto seta e brillantezza applicare sul pelo asciutto poche gocce distribuendole manualmente ed in modo uniforme.

Ottimo come prodotto di mantenimento per manti da ring e per la preparazione di pacchetti nelle razze a pelo lungo.

FORMATO DISPONIBILE: 150 ml.



REVIVE INTENSIVE OIL

Blend of light and non greasy oils specifically formulated to restore the most matted, dry and damaged coats.

TYPE OF COAT: ideal for long coats and suitable to all types of breeds and textures, for both dogs and cats.

KEY INGREDIENTS: Jojoba, Linseed and Sunflower oils. Soft natural gummy (AGAR) microspheres that while breaking through the dispenser, release and activate the inside Quaternized Keratin and Vitamin E.

PURPOSE: detangling, film-forming, thermo protective, volumizing, glossing, it reduces the drying time.

HOW TO USE: for a detangling and silk effect and to reduce the drying time, use the product during the washing: dilute the shampoo into water to get the desired foam, then add Revive to this solving; the quantity, a few drops up to 1 max 2 pumps, depends on the size of the dog and on the condition of the coat.

To get a silk and brilliant effect, apply a few drops on dry coat and spread evenly on it.

Ideal for long lasting effect for show dogs and for wrapping on the long coat breeds.

AVAILABLE SIZE: 150 ml (5 fl. oz.).

NEW
2017

REVIVE PROFUMO INTENSO

Un profumo intenso, esclusivo ed avvolgente ad altissima persistenza sul manto.

Una miscela di fragranze sofisticate ed eleganti, arricchite da olii di Jojoba, semi di Lino e Girasole.

TIPI DI PELO: adatto a tutti i tipi di pelo e tutte le razze, per cane e gatto.

INGREDIENTI CHIAVE: olii di Jojoba, semi di Lino e Girasole, Cheratina Quaternizzata.

AZIONE: deodorante ad altissima persistenza.

MODO D'USO: nebulizzare a piacere sul manto, in modo uniforme ed evitando il contatto con gli occhi.

FORMATO DISPONIBILE: 300 ml.



REVIVE INTENSE PERFUME

Intense, exclusive and sublime long lasting fragrance.

A blend of sophisticated and chic fragrances enriched with Jojoba, Linseed and Sunflowers oils.

TYPE OF COAT: suitable to all types of coats and breeds, for both dogs and cats.

KEY INGREDIENTS: Jojoba, Linseed and Sunflowers oils, Quaternized Keratin.

PURPOSE: long lasting deodorant.

HOW TO USE: spray evenly on the coat and avoid contact with eyes.

AVAILABLE SIZE: 300 ml (10 fl. oz.).

REVIVE
PROFUMO
INTENSO
INTENSE
PERFUME

Arricchito con Olii di Jojoba,
Semi di Lino e Girasole

Enriched with Jojoba,
Lenseeds and Sunflower Oils

300 ml e 10 fl.oz.

SCIOGLINODI LUCIDANTE

TRATTAMENTO BIFASICO
PROFESSIONALE

Snodatore bifasico concentrato da non risciacquo adatto ai mantelli più trascurati e colpiti da nodi e matasse.

TIPI DI PELO: ideale per i manti lunghi, adatto ad ogni razza e tessitura, per cane e gatto.

INGREDIENTI CHIAVE: Cheratina Quaternizzata, Creatina, Vitamine C + E + Pantenolo, miscela di specifici ingredienti lucidanti e condizionanti. Non contiene alcool.

AZIONE: snodante, lucidante, condizionante, filmogena, riduce i tempi di asciugatura.

USO COME SCIOGLINODI: agitare per emulsionare il prodotto e per attivare gli ingredienti, quindi spruzzare in modo uniforme sul manto bagnato in fase d'asciugatura. La dose dipende dalla dimensione del cane e dalla condizione del manto, per una stessa area si consiglia di non superare le 2 dosate. Non risciacquare e non diluire, prodotto pronto all'uso.

USO COME LUCIDANTE: agitare il flacone e spruzzare direttamente sul manto durante la fase finale di asciugatura spazzolandolo ed asciugandolo perfettamente. Si consiglia massimo una dosata per ogni zona del manto da trattare.

FORMATI DISPONIBILI: 250 ml, ricarica 1000ml.

GLOSSING AND DETANGLING SPRAY

PROFESSIONAL
BI-PHASE TREATMENT

Leave-in biphasic and concentrated detangling spray recommended for the most neglected and tangled coats.

TYPE OF COAT: ideal for long coats, suitable to all types of breeds and textures, for both dogs and cats.

KEY INGREDIENTS: Quaternized Keratin, Creatine, Vitamin C+E + Panthenol, blend of glossing and conditioning ingredients. It does not contain alcohol.

PURPOSE: detangling, glossing, conditioning, film-forming, it reduces the drying time.

USE AS DETANGLING SPRAY: shake well to emulsify the product and activate the ingredient, then spray on the wet coat while drying. The quantity depends on the size of the dog and on the condition of the coat. It is suggested not to use more than two doses on the same area. Do not rinse nor dilute, ready to use product.

USE AS GLOSSING SPRAY: shake well the bottle and spray directly on the coat during the final drying, brushing the coat and drying it completely. It is suggested to use max one dose for each area to be treated.

AVAILABLE SIZES: 250 ml, (8.5 fl. oz.), Refill 1000ml (33.8 fl. oz.).



Not a miracle, just experience.

POLVERE STRIPPING CORPO

Una miscela di speciali polveri aggrappanti da usare come strumento tecnico per lo stripping di tutte le zone del corpo da trattare.

TIPI DI PELO: adatto a tutte le razze a pelo ruvido.

INGREDIENTI CHIAVE: una speciale miscela di polveri cosmetiche e farmaceutiche con Ossido di Zinco e rigorosamente senza gesso.

AZIONE: elevato potere aggrappante sul pelo per facilitare lo stripping, azione lenitiva sulla cute.

FORMATO DISPONIBILE: 200 g.



SUPER GRIP STRIPPING POWDER

A blend of special gripping powders ideal for all body areas.

TYPE OF COAT: suitable to crisp coats.

KEY INGREDIENTS: a special blend of cosmetic and pharmaceutical powders with Zinc Oxide, rigorously formulated without chalk.

PURPOSE: high gripping effect on the hair to easily remove it, lenitive effect on the skin.

AVAILABLE SIZE: 200 g (7.05 oz.).

POLVERE STRIPPING ORECCHIE

Miscela di polveri ad azione adsorbente ed aggrappante per rimuovere i peli del padiglione auricolare.

TIPI DI PELO: adatto a tutte le razze.

INGREDIENTI CHIAVE: una speciale miscela di polveri cosmetiche e farmaceutiche, rigorosamente senza gesso. Arricchita di olio essenziale di Cajeput (Tea Tree Oil Bianco) contro i cattivi odori ed Ossido di Zinco ad azione lenitiva.

AZIONE: elevato potere aggrappante sul pelo per facilitare lo stripping, azione lenitiva sulla cute.

FORMATO DISPONIBILE: 40 g.



EAR STRIPPING POWDER

A blend of special powders with absorbing and gripping action ideal to remove hair in the external ear of the dog.

TYPE OF COAT: suitable to all breeds.

KEY INGREDIENTS: a special blend of cosmetic and pharmaceutical powders with Zinc Oxide, rigorously formulated without chalk. Enriched with essential oil of Cajeput (white Tea Tree oil) against bad smells and Zinc Oxide to get a lenitive effect.

PURPOSE: high gripping effect on the hair to easily remove it, lenitive effect on the skin.

AVAILABLE SIZE: 40 g (1.4 oz.).

LOZIONE LENITIVA DERMOPROTETTIVA

Siero lenitivo e disarrossante per la cute irritata e disidratata.

TIPI DI PELO: per tutti i tipi di pelo e tessitura, per cane e gatto.

INGREDIENTI CHIAVE: estratto di Angelica, Acqua d'Eufrasia, Glicerina vegetale, Fitoceramidi dei semi di Girasole, Cheratina Quaternizzata, Creatina, Vitamine C + E + Pantenolo.

AZIONE: lenitiva e calmante della cute.

MODO D'USO: applicare a cute bagnata direttamente sulla zona arrossata, lasciare agire per 5-10 minuti, quindi risciacquare. Ideale come trattamento cutaneo dopo lo stripping.

FORMATO DISPONIBILE: 150 ml.



SOOTHING AND LENITIVE SKIN LOTION

Lenitive and calming serum ideal for irritated and dehydrated skins.

TYPE OF COAT: suitable to all coats and breeds, for both dogs and cats.

KEY INGREDIENTS: Angelica extract, distilled water of Eyebright, vegetable sourced Glycerin, Phytoceramides of Sunflower seeds, Quaternized Keratin, Creatine, and Vitamins C + E + Panthenol.

PURPOSE: lenitive and protective for the skin.

HOW TO USE: apply on wet skin directly on the area to be treated, leave on for 5-10 minutes then rinse well. Ideal as post stripping treatment for irritated skin.

AVAILABLE SIZE: 150 ml (5 fl. oz.).

SHAMPOO UNIVERSALE ALL TYPES OF COATS SHAMPOO

Formato disponibile: 250 ml.
Available size: 250 ml (8.5 fl.oz.).

A BASE DI ESTRATTI NATURALI DI ALOE VERA, PROPOLI E SALICE BIANCO.

BOTANICALLY FORMULATED WITH NATURAL EXTRACTS OF ALOE, PROPOLIS AND WHITE WILLOW.

TENSIOATTIVI DI ORIGINE VEGETALE.
VEGETABLE SOURCED CLEANSING AGENTS.

Shampoo specifico per uso frequente ed ideale per tutti i tipi di pelo, deterge la cute e nutre il manto in profondità grazie alla Cheratina Quaternizzata e le Vitamine C + E + Panthenolo. Arricchito con estratti di Aloe, Salice Bianco e Propoli ad azione igienizzante, lenitiva e dermopurificante. Adatto per il cane e per il gatto.

Shampoo specifically created for frequent use and suitable for all types of coats to cleanse the skin and deeply nourish the mantle thanks to a special combination of Quaternized Keratin and Vitamins C + E + Panthenol. Enriched with antiseptic and purifying extracts of Aloe, White Willow and Propolis as sebum regulator and refreshing ingredients. Suitable for dogs and cats.



SHAMPOO SBIANCANTE MANTI CHIARI WHITENING AND BRIGHTENING SHAMPOO

Formato disponibile: 250 ml.
Available size: 250 ml (8.5 fl.oz.).

A BASE DI ESTRATTI NATURALI DI BAMBOO, FIORI DI LOTO E SEMI DI LINO.

BOTANICALLY FORMULATED WITH NATURAL EXTRACTS OF BAMBOO, LOTUS FLOWERS AND LINSEEDS.

TENSIOATTIVI DI ORIGINE VEGETALE.
VEGETABLE SOURCED CLEANSING AGENTS.

Shampoo specifico per manti chiari grazie ad uno speciale pigmento che contrasta l'ingiallimento già dalla prima applicazione. La Cheratina Quaternizzata e le Vitamine C + E + Panthenolo nutrono in profondità, gli estratti di Bamboo, fiori di Loto e semi di Lino lucidano e donano protezione. Adatto per il cane e per il gatto.

Shampoo specifically formulated for white and clear coats thanks to a specific pigment which neutralizes the yellowing color of the hair from the first application. Enriched with Quaternized Keratin and Vitamins C+E+Panthenol as nourishing complex while Bamboo, Lotus flowers and Linseeds extracts give a long lasting gloss and brilliance to the coat. Suitable for dogs and cats.

SHAMPOO CONTROLLA ODORE ODOR CONTROL SHAMPOO

Formato disponibile: 250 ml.
Available size: 250 ml (8.5 fl.oz.).

A BASE DI ESTRATTI NATURALI DI SEMI DI MORINGA E GINKGO BILOBA.

BOTANICALLY FORMULATED WITH NATURAL EXTRACTS OF MORINGA SEEDS AND GINKGO BILOBA.

TENSIOATTIVI DI ORIGINE VEGETALE.
VEGETABLE SOURCED CLEANSING AGENTS.

Shampoo specifico per proteggere i manti sporchi e sciupati da smog, fumo e raggi UV, grazie all'azione delle proteine estratte dai semi di Moringa. La Cheratina Quaternizzata, le Vitamine C + E + Panthenolo e l'estratto di Ginkgo Biloba nutrono il pelo rinforzandolo dalla radice e le proteine del Riso donano lucentezza e pettinabilità. Adatto per il cane e per il gatto.

Shampoo specifically formulated for dirty, neglected and smelly skin to protect the coat from damaging agents as pollution, smoke and UV rays thanks to special proteins extracted from Moringa seeds. The complex of Quaternized Keratin, Vitamins C + E + Panthenol and Ginkgo Biloba extract nourishes and strengthens the hair from the root while Rice proteins give brilliance. Suitable for dogs and cats.



SHAMPOO CUCCIOLI E PELLI SENSIBILI GENTLE SHAMPOO FOR PUPPIES AND SENSITIVE SKINS

Formato disponibile: 250 ml.
Available size: 250 ml (8.5 fl.oz.).

A BASE DI ESTRATTI NATURALI DI TE' VERDE, ANGELICA E MIELE E ARRICCHITO CON PROTEINE DEL RISO E DEL LATTE.

BOTANICALLY FORMULATED WITH NATURAL EXTRACTS OF GREEN TEA, ANGELICA AND HONEY AND ENRICHED WITH RICE AND MILK PROTEINS.

TENSIOATTIVI DI ORIGINE VEGETALE.
VEGETABLE SOURCED CLEANSING AGENTS.

Shampoo specifico per il manto delicato del cucciolo e per le pelli più sensibili. Le proteine del Latte e del Riso, unite alle Vitamine C + E + Panthenolo, nutrono il pelo e ammorbidiscono la cute insieme agli estratti di Tè Verde, Angelica e Miele per una dolce protezione. Adatto per il cane e per il gatto.

Shampoo ideal for the delicate mantle of puppies and for the most sensitive skins. Milk and Rice proteins, combined with Vitamins C + E + Panthenol, deeply nourish the hair and soften the skin; with natural extracts of Green Tea, Angelica and Honey for a sweet protection. Suitable for dogs and cats.

NEW
2017

SHAMPOO MANTI RUVIDI CRISP COATS SHAMPOO

Formato disponibile: 250 ml.
Available size: 250 ml (8.5 fl.oz.).

**A BASE DI ESTRATTI NATURALI DI ALOE VERA,
ELICRISO E ORTICA.**

**BOTANICALLY FORMULATED WITH NATURAL
EXTRACTS OF ALOE, NETTLE AND
HELICHRYSUM.**

TENSIOATTIVI DI ORIGINE VEGETALE.
VEGETABLE SOURCED CLEANSING AGENTS.

Shampoo specifico per le razze a pelo ruvido, deterge senza ammorbidire né alterare la naturale tessitura del manto. Contiene Cheratina Quaternizzata, Vitamine C + E + Pantenolo, estratti di Aloe Vera, Ortica ed Elicriso. Adatto per il cane e per il gatto.

Specific shampoo for crisp coats breeds ideal to cleanse without softening. It contains Quaternized Keratin, Vitamins C + E + Panthenol, natural extracts of Aloe Vera, Nettle and Helichrysum. Suitable for dogs and cats.



SHAMPOO MANTI LUNGI LONG COATS SHAMPOO

Formato disponibile: 250 ml.
Available size: 250 ml (8.5 fl.oz.).

**A BASE DI ESTRATTO NATURALE DI GINKGO
BILOBA, PROTEINE DEL RISO E FITOCERAMIDI
DAI SEMI DI GIRASOLE.**

**BOTANICALLY FORMULATED WITH NATURAL
EXTRACT OF GINKGO BILOBA, RICE PROTEINS
AND SUNFLOWER PHYTOCERAMIDES.**

TENSIOATTIVI DI ORIGINE VEGETALE.
VEGETABLE SOURCED CLEANSING AGENTS.

Shampoo specifico per i mantelli più lunghi e che si annodano, ristruttura e rinforza grazie alle proteine del Riso e alle fitoceramidi estratte dai semi di Girasole. La Cheratina Quaternizzata, le Vitamine C + E + Pantenolo e l'estratto di Ginkgo Biloba nutrono il pelo rinforzandolo dalla radice. Adatto per il cane e per il gatto.

Shampoo specifically formulated for long and tangled coats to restructure and strengthen the hair thanks to the Rice proteins and Phytoceramids extracted from Sunflower seeds. The complex of Quaternized Keratin, Vitamins C + E + Panthenol and Ginkgo Biloba extract nourish the coat reinforcing from the root. Suitable for dogs and cats.

SHAMPOO MANTI SCURI DARK COATS SHAMPOO

Formato disponibile: 250 ml.
Available size: 250 ml (8.5 fl.oz.).

**A BASE DI ESTRATTI NATURALI DI
VITE ROSSA E MELOGRANO.**

**BOTANICALLY FORMULATED WITH NATURAL
EXTRACTS OF RED GRAPEVINE AND
POMEGRANATE.**

TENSIOATTIVI DI ORIGINE VEGETALE.
VEGETABLE SOURCED CLEANSING AGENTS.

Shampoo specifico per proteggere e ravvivare la brillantezza e il colore dei manti neri e scuri. La Cheratina Quaternizzata, le Vitamine C + E + Pantenolo e gli estratti antiossidanti di Vite Rossa e Melograno proteggono il colore del pelo dall'ossidazione e le proteine del Riso ne aumentano lucentezza e pettinabilità. Adatto per il cane e per il gatto.

Shampoo for dogs specifically formulated to boost the brilliance and revive the opaque color of black and dark coats. The Quaternized Keratin, Vitamins C + E + Panthenol and antioxidant extracts of Red Grapevine and Pomegranate protect the natural color from oxidation while the specific Rice proteins are natural glossing and detangling ingredients. Suitable for dogs and cats.



BALSAMO DISTRICANTE DETANGLING CONDITIONER

Formato disponibile: 250 ml.
Available size: 250 ml (8.5 fl.oz.).

**A BASE DI ESTRATTI NATURALI DI BAMBOO
E FIORI DI LOTO.**

**BOTANICALLY FORMULATED WITH
NATURAL EXTRACTS OF BAMBOO AND
LOTUS FLOWERS.**

**ARRICCHITO CON PROTEINE DEL RISO E
FITOCERAMIDI DAI SEMI DI GIRASOLE.**
ENRICHED WITH RICE PROTEINS AND
SUNFLOWER PHYTOCERAMIDES.

Balsamo volumizzante e ristrutturante ideale per tutti i tipi di manto e specialmente per i più rovinati, sfibrati e che necessitano di pettinabilità. Arricchito con proteine del Riso e fitoceramidi estratte dai semi di Girasole per riparare e condizionare il pelo e con estratti dolci di Bamboo e fiori di Loto. Adatto per il cane e per il gatto.

Volumizing and restorative conditioner suitable for all types of coats especially for damaged and tangled ones. Enriched with Rice proteins and Phytoceramides extracted from Sunflower seeds to repair, gloss and condition the hair and with soothing extracts of Bamboo and Lotus flowers. Suitable for dogs and cats.

SHAMPOO AL TEA TREE OIL E OLIO DI NEEM TEA TREE AND NEEM OIL SHAMPOO

Formato disponibile: 250 ml.
Available size: 250 ml (8.5 fl.oz.).

**BARRIERA NATURALE CONTRO
INSETTI E PARASSITI**
A NATURAL PROTECTION
AGAINST INSECTS AND PARASITES.

**A BASE DI OLIO ESSENZIALE DI CAJEPUT (TEA
TREE OIL BIANCO) E OLIO DI NEEM.**
BOTANICALLY FORMULATED WITH ESSENTIAL OIL
OF CAJEPUT (TEA TREE OIL) AND NEEM OIL.

Shampoo ad azione repulsiva nei confronti di zanzare, tafani, zecche, mosche e pulci. A base di Tea Tree Oil e olio di Neem ed arricchito di Cheratina Quaternizzata, Vitamine C + E + Pantenolo ed estratti lenitivi di Timo e di Camomilla. Adatto per il cane e per il gatto. Non contiene pesticidi e paraben.

Shampoo specifically formulated for a repulsive action against mosquitoes, flies, ticks and fleas. Formulated with Tea Tree and Neem Oil. Enriched with complex of Quaternized Keratin, Vitamins C + E + Panthenol and Thyme and Chamomile natural extracts. Insecticidal substances and paraben free. Suitable for dogs and cats.



SPRAY AL TEA TREE OIL E OLIO DI NEEM TEA TREE AND NEEM OIL SPRAY

Formato disponibile: 150 ml.
Available size: 150 ml (5 fl.oz.).

**BARRIERA NATURALE CONTRO
INSETTI E PARASSITI**
A NATURAL PROTECTION
AGAINST INSECTS AND PARASITES.

**A BASE DI OLIO ESSENZIALE DI CAJEPUT
(TEA TREE OIL BIANCO) E OLIO DI NEEM.**
BOTANICALLY FORMULATED WITH ESSENTIAL OIL
OF CAJEPUT (WHITE TEA TREE OIL) AND NEEM OIL.

Spray naturale insetto repellente per cani e gatti a base di olio essenziale di Cajeput (Tea Tree Oil Bianco) e olio di Neem ad azione deodorante e repellente nei confronti di zanzare, tafani, mosche, zecche e pulci. L'intenso profumo naturale costituisce un efficace scudo per allontanare i parassiti ed un potente repulsivo nei confronti degli insetti molesti.

Specially formulated with essential oil of Cajeput (White Tea Tree Oil) and Neem oil. These two natural ingredients are specific antiseptic, deodorant and insect repellent elements against mosquitoes, flies, ticks and fleas. The characteristic and intense natural fragrance is an efficient shield from pests and a powerful repellent against insects. Suitable for dogs and cats.

SCIOGLINODI LUCIDANTE GLOSSING AND DETANGLING SPRAY

Formato disponibile: 150 ml.
Available size: 150 ml (5 fl.oz.).

**A BASE DI ESTRATTI NATURALI DI
BAMBOO E SEMI DI LINO.**
BOTANICALLY FORMULATED WITH
NATURAL EXTRACTS OF BAMBOO AND LINSEEDS.

FORMULA BIFASICA AD ALTA PERFORMANCE.
HIGH PERFORMANCE BI-PHASE FORMULA.

Trattamento senza risciacquo ad azione districante adatto ai mantelli lunghi, trascurati e colpiti da nodi e matasse, consigliato come prodotto di mantenimento tra una toelettatura e l'altra. Ideale anche sui manti rasi per lucidare e dare morbidezza grazie alle Vitamine C + E + Pantenolo, Cheratina Quaternizzata ed estratti di Lino e di Bamboo. Adatto per il cane e per il gatto.

Ideal for the most neglected and tangled coats. The biphasic alcohol-free formula combines the action of specific ingredients contained in the two separated phases which are mixed only by shaking the bottle before use; it guarantees extreme protection to the coat from the damaging elements such as sun, salt water, chlorine, pollution and drying. Suitable for dogs and cats.



SHAMPOO SECCO DAILY NO RINSE SHAMPOO

Formato disponibile: 150 ml.
Available size: 150 ml (5 fl.oz.).

**A BASE DI ESTRATTI NATURALI DI SEMI DI
MORINGA, ALOE VERA E SEMI DI LINO.**
BOTANICALLY FORMULATED WITH NATURAL
EXTRACTS OF MORINGA SEEDS, ALOE VERA
AND LINSEEDS.

TENSIOATTIVI DI ORIGINE VEGETALE.
VEGETABLE SOURCED CLEANSING AGENTS.

Morbida e soffice schiuma, adatta per uso frequente e per tutti i tipi di pelo, deterge e profuma il mantello senza utilizzare l'acqua e lo nutre in profondità grazie alla Cheratina Quaternizzata e le Vitamine C + E + Pantenolo. Le proteine dei semi di Moringa proteggono il pelo da smog, fumo e raggi UV mentre l'Aloe e i semi di Lino idratano e lucidano il manto. Adatto per il cane e per il gatto.

A soft and fluffy foam, suitable for frequent use and for all types of coats, cleans and perfumes without using water and deeply nourishes thanks to the Quaternized Keratin and the complex of Vitamins C + E + Panthenol. Moringa seeds proteins protect the hair from pollution, smoke and UV rays while extract of Aloe and proteins from Linseed moisturize and shine the coat. Suitable for dogs and cats.



**LOZIONE PULIZIA
CONTORNO OCCHI**
**EYE CONTOUR
CLEANSING LOTION**

Formato disponibile: 150 ml.
Available size: 150 ml (5 fl.oz.).

SENZA ALCOOL, PARABENI E FTALATI.
ALCOHOL, PARABEN AND PHTHALATE FREE.

**A BASE DI ESTRATTI NATURALI DI TÈ VERDE, FIORI
DI LOTO E DI ACQUA D'EUFRASIA.**
BOTANICALLY FORMULATED WITH NATURAL
EXTRACTS OF GREEN TEA, LOTUS FLOWER AND
WATER OF EYEBRIGHT.

Per la pulizia del contorno occhi del cane e del gatto, a base di estratti di Tè Verde e Fiori di Loto ad azione decongestionante e acqua distillata d'Eufrasia lenitiva, calmante e rinfrescante. Le proteine estratte dai semi di Moringa limitano l'adesione delle particelle d'inquinamento e smog sul pelo per una protezione più duratura. Non contiene profumo.

Gentle cleanser specific for the daily care of the eyes contour for dogs and cats. Enriched with Green Tea and Lotus flowers extracts and distilled water of calming, soothing and refreshing Eyebright. The proteins extracted from Moringa seeds limit the adhesion of particles of pollution and smog on the hair, ensuring a long lasting protection. Fragrance free.



**LOZIONE PULIZIA
ORECCHIE**
**EAR CLEANSING
LOTION**

Formato disponibile: 150 ml.
Available size: 150 ml (5 fl.oz.).

**A BASE DI ESTRATTI NATURALI DI PROPOLI
E SALICE BIANCO.**

BOTANICALLY FORMULATED WITH
NATURAL EXTRACTS OF PROPOLIS AND
WHITE WILLOW.

**ARRICCHITO CON OLIO ESSENZIALE DI
CAJEPUT (TEA TREE OIL BIANCO).**
ENRICHED WITH ESSENTIAL OIL OF
CAJEPUT (WHITE TEA TREE OIL).

Per la pulizia del padiglione auricolare esterno del cane e del gatto. Contiene Glicerina di origine vegetale ad azione idratante, estratti di Propoli e Salice Bianco antibatterici e purificanti contro la formazione dei cattivi odori ed olio essenziale di Cajeput (Tea Tree Oil Bianco) analgesico, antisettico e antimicrobico.

No rinse gentle cleanser ideal for the daily care of the external ear of dogs and cats. It contains vegetable Glycerin, moisturizing and antibacterial extracts of Propolis and White Willow that prevent the appearance of bad smells and Cajeput essential oil (Tea Tree Oil White) with its analgesic, antiseptic and antimicrobial property.



**ACQUE PROFUMATE
CONDIZIONANTI**
**CONDITIONING WATER
FRAGRANCES**

Formato disponibile: 150 ml.
Available size: 150 ml (5 fl.oz.).

SENZA ALCOOL, PARABENI E FTALATI.
ALCOHOL, PARABEN AND PHTHALATE FREE.

FRAGRANZE A LUNGA DURATA.
LONG LASTING FRAGRANCES.

Profumi condizionanti senza alcool arricchiti di Cheratina Quaternizzata per un trattamento di bellezza ad azione lucidante e districante del pelo ed idratante della cute del cane.

PER LEI dolci note di Vaniglia, Gelsomino e Muschio Bianco.
PER LUI note fresche e frizzanti di Sandalo, Muschio e Vetiver.
UNISEX con rinfrescanti note di Talco e Muschio Bianco.
Adatti per il cane e per il gatto.

Alcohol free conditioning fragrances enriched with Quaternized Keratin for a beauty treatment to bright and detangle the coat and to hydrate the skin.

FOR HER sweet notes of Vanilla, Jasmine and White Musk.
FOR HIM sparkling notes of Sandalwood, Musk and Vetiver.
UNISEX with refreshing notes of Talc and White Musk.
Suitable for dogs and cats.

ESPOSITORE DA BANCO DESK DISPLAY



L'intera linea HOME (1 pz di ogni prodotto)
in un colorato espositore da banco
consegnato già assemblato
e con prodotti già inseriti.

*Showing the whole HOME range
(1 unit for each ref.). Delivered to petshops
already assembled and with all the products
already inside.*

17
PRODOTTI
PRODUCTS

Dimensioni/dimensions: 35 x 26 x 32h cm

ESPOSITORE DA TERRA FLOOR DISPLAY



NUOVO ESPOSITORE DA TERRA CONTENENTE L'INTERA LINEA HOME ED UNA SELEZIONE DI 5 DEODORANTI E ALTRI PRODOTTI SPRAY DELLE LINEE FASHION E PROFESSIONAL PER UN TOTALE DI 113 PRODOTTI:

17 PRODOTTI LINEA HOME (5x)
REVIVE PROFUMO INTENSO (6x)
AMBRA (6x) - GIADA (6x) - CRYSTAL (5x) - DIAMANTE (5x)

NEW FLOOR DISPLAY SHOWING THE WHOLE HOME RANGE ALONG WITH A SELECTION OF 5 DEODORANTS AND OTHER SPRAY PRODUCTS FROM FASHION AND PROFESSIONAL RANGES FOR A TOTAL OF 113 UNITS:

17 HOME RANGE PRODUCTS (5 pcs for each ref.)
REVIVE INTENSE PERFUME (6 pcs)
AMBER (6 pcs) - JADE (6 pcs) - CRYSTAL (5 pcs) - DIAMOND (5 pcs)

Dimensioni/dimensions: 34 x 60 x 180h cm

COLORA IL TUO STILE COLOR YOUR STYLE



**FRAGRANZE DURATURE
SENZA ALCOOL
IN COMODO
FORMATO SPRAY 30ml**

Nell'espositore da banco:
25 profumi 30ml
e 5 tester

Dimensioni/dimensions: 24,5 x 27 x 29,5h cm

**LONG LASTING
ALCOHOL FREE
FRAGRANCES IN A SMART
30ml SPRAY SIZE**

Inside the desk display:
25 perfumes 30ml
and 5 testers



YELLOW
DOLCE sweet

BLUE
FRESCO fresh

VIOLET
FIORITO flower

ORANGE
AGRUMATO citrus

GREEN
FRUTTATO fruity



Zin1

SALVIETTA
SHAMPOO & PROFUMO
PER CANE E GATTO

WIPE
SHAMPOO & FRAGRANCE
FOR DOGS AND CATS



DISPLAY
DA BANCO
DESK DISPLAY

L'EPOSITORE CONTIENE 60 SALVIETTE MONODOSE DETERGENTI CONFEZIONATE SINGOLARMENTE PER PULIRE E PROFUMARE IL MANTO IN MODO PRATICO ED EFFICACE
THE DESK DISPLAY CONTAINS 60 SINGLE USE WIPES FOR AN EASY AND QUICK CLEANSING AND PERFUME TREATMENT

Dimensioni/dimensions: 25 x 8 x 12h cm

FASHION

LUXURY FRAGRANCES



FASHION GLITTER ARGENTO FASHION GLITTER SILVER

FRAGRANZA A LUNGA DURATA
LONG LASTING FRAGRANCE

Formato disponibile: 50ml e 150ml
Available size: 50 ml (1.69 fl.oz.)
and 150ml (5 fl.oz.)

**PERLE ARGENTATE PER UN EFFETTO
GLAMOUR ED ELEGANTE SUL MANTO.
PARTICOLARMENTE ADATTO AI MANTI
SCURI.**
SILVER PEARLS FOR A GLAMOUR AND
ELEGANT EFFECT ON THE COAT.

Una preziosa fragranza dall'allure paradisiaca in una scintillante nuvola argentata che tempesta il manto del cane per un effetto luminoso e glamour. Perle utilizzate nel make-up umano. Agitare bene prima dell'uso. Contiene alcool.

A precious and paradisiac fragrance through a silver rain on dog's coat for a luminous and glamour effect. Pearls from human make-up. Shake well before use. It contains alcohol.

FASHION GLITTER ORO
FASHION GLITTER GOLD

FRAGRANZA A LUNGA DURATA
LONG LASTING FRAGRANCE

Formato disponibile: 50ml e 150ml
Available size: 50 ml (1.69 fl.oz.)
and 150ml (5 fl.oz.)

**PERLE DORATE PER UN EFFETTO GLAMOUR
ED ELEGANTE SUL MANTO.**
**PARTICOLARMENTE ADATTO AI MANTI
SCURI.**

**GOLD PEARLS FOR A GLAMOUR AND
ELEGANT EFFECT ON THE COAT.**
IDEAL FOR DARK COATS.

Una preziosa fragranza dolce, solare ed
ammaliante in uno scintillante soffio
dorato che tempesta il manto del cane
per un effetto luminoso e glamour.
Perle utilizzate nel make-up umano.

A precious and sweet fragrance,
cheerful and charming through a golden
rain on dog's coat for a luminous and
glamour effect. Pearls from human
make-up. Shake well before use. It
contains alcohol.





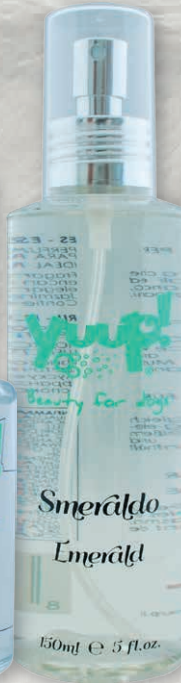
RUBINO RUBY

FRAGRANZA A LUNGA DURATA
LONG LASTING FRAGRANCE

Formato disponibile: 50ml
e 150ml
Available size: 50 ml (1.69 fl.oz.)
and 150ml (5 fl.oz.)

Passionale e seduttivo, Rubino Profumo ad alta persistenza incanta con note dolci ed avvolgenti di una sofisticata Vaniglia in accordo con il Melone d'Acqua. Contiene alcool.

Passionate and seductive, Ruby Long Lasting Fragrance enchants with sweet and enveloping notes of Vanilla and Water Melon. It contains alcohol.



SMERALDO EMERALD

FRAGRANZA A LUNGA DURATA
LONG LASTING FRAGRANCE

Formato disponibile: 50ml
e 150ml
Available size: 50 ml (1.69 fl.oz.)
and 150ml (5 fl.oz.)

Rilassante ed appagante, Smeraldo Profumo ad alta persistenza incanta con le note eteree ed eleganti del Muschio e del suggestivo Gelsomino. Contiene alcool.

Relaxing and fulfilling, Emerald Long Lasting Fragrance enchants with ethereal and elegant notes of Musk and charming Jasmine. It contains alcohol.



ZAFFIRO SAPPHIRE

FRAGRANZA A LUNGA DURATA
LONG LASTING FRAGRANCE

Formato disponibile: 50ml
e 150ml
Available size: 50 ml (1.69 fl.oz.)
and 150ml (5 fl.oz.)

Frizzante e leggiadro, Zaffiro Profumo ad alta persistenza cattura con una gioiosa e spontanea esplosione di note agrumate del Pompelmo e del Vetiver. Contiene alcool.

Sparkling and light, Sapphire Long Lasting Fragrance captures with a joyful and spontaneous explosion of citrus notes of Grapefruit and Vetiver. It contains alcohol.



DIAMANTE SPRAY EFFETTO GLITTER

DIAMOND PEARLY COAT MIST

Formato disponibile: 125 ml.
Available size: 125 ml (4.2 fl.oz.).

PERLE MULTICOLORE PER UN EFFETTO GLAMOUR ED ELEGANTE SUL MANTO. PARTICOLARMENTE ADATTO AI MANTI SCURI.
MULTICOLOR PEARLS FOR A GLAMOUR AND ELEGANT EFFECT ON THE COAT. IDEAL FOR DARK COATS.

NON CONTIENE PROFUMO.
FRAGRANCE FREE.

Pioggia di finissime perle multi-color creata per regalare al manto del cane e del gatto una luce speciale dal tocco glamour e dal fascino iridescente a lunga durata. Adatto per tutti i tipi di manto e particolarmente visibile nei neri e scuri. Perle utilizzate nel make-up umano.

Long lasting brightening and sparkling effect on the coat, suitable for all breeds and recommended on dark and black coats of dogs and cats. Pearls from human make-up.



CRYSTAL SHAMPOO SECCO SPRAY

CRYSTAL EASY DRY SHAMPOO

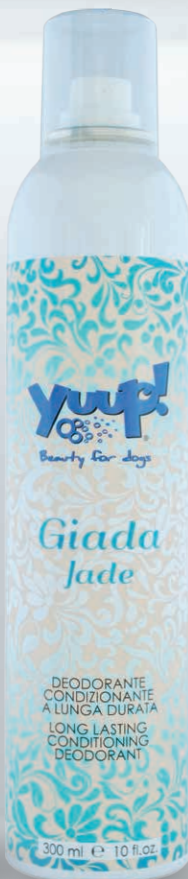
Formato disponibile: 150 ml.
Available size: 150 ml (5 fl.oz.).

FORMULA ARRICCHITA CON AMIDO DI RISO, OLIO DI ARGAN E OLIO DI SESAMO.
ENRICHED WITH RICE STARCH, ARGAN AND SESAME OILS.

NON MACCHIA E NON LASCIA RESIDUI.
IT DOES NOT STAIN AND LEAVE NO RESIDUES.

Assorbe lo sporco, il sebo ed il bagnato per un manto in pochi minuti voluminoso pulito e leggero. Arricchito con olii nutrienti di Argan e Sesamo. Ideale per tutti i tipi di manto e come prodotto da ring in qualsiasi condizione. MODO D'USO: agitare bene prima dell'uso. Vaporizzare sul manto, lasciare agire 1-2 minuti e quindi spazzolare accuratamente. Non macchia e non lascia residui.

Ideal to quickly clean and refresh the coat. Formulated with Rice Starch that absorbs dirt and sebum excess of the skin for an instantly cleaned, dried and scented coat. Enriched with Argan and Sesame Oils. Ideal as a great last minute ring and show solution to clean and scent the coat. Suitable for all types of coats and all colors.
HOW TO USE: shake well before use, spray on the coat, leave in for 1-2 minutes, then comb carefully.



AMBRA e GIADA DEODORANTI CONDIZIONANTI A LUNGA DURATA.

AMBER and JADE LONG LASTING CONDITIONING DEODORANT.

Formato disponibile: 300 ml.
Available size: 300 ml (10 fl.oz.).

FORMULATI CON ESTRATTI NATURALI DI LICHENE ISLANDICO, SALVIA E POMPELMO.
BOTANICALLY FORMULATED WITH NATURAL EXTRACTS OF ICELAND MOSS, SAGE AND GRAPEFRUIT.

Preziose ed eleganti fragranze per contrastare la formazione dei cattivi odori e per condizionare il pelo del cane e del gatto. L'estratto di Lichene Islandico svolge un'azione antimicrobica naturale unito alla Salvia, dermopurificante e deodorante della cute, e al Pompelmo dalle proprietà antisettiche e antibatteriche. Le preziose fragranze, eleganti e sofisticate persistono sul pelo per molti giorni, lasciandolo a lungo profumato e pulito.

MODO D'USO: vaporizzare uniformemente sul manto evitando il contatto con gli occhi.

Luxury and elegant fragrances to neutralize and cover up the unpleasant smells for a conditioned and scented coat, for dogs and cats both. The natural extract of Iceland Moss plays an antimicrobial action combined with the natural extracts of Sage, purifying and deodorant for the skin, and of Grapefruit with antiseptic and antibacterial properties. The precious fragrances with elegant, exotic and sophisticated notes last on the coat for several days.

HOW TO USE: spray directly on the coat. Avoid the contact with eyes.



DISPLAY DA BANCO
DESK DISPLAY

FASHION

LUXURY FRAGRANCES



Tutte le 5 fragranze della linea FASHION in un elegante espositore da banco contenente 4 flaconi da 50ml con astuccio per ogni profumazione, inoltre 5 tester spray e utilissimi cartoncini per testare le fragranze, nel tuo pet shop come in profumeria!

All the 5 fragrances of FASHION range in an elegant desk display which contains for each fragrance 4 perfumes of 50ml in their box and 5 spray testers along with some useful carton sticks to smell the fragrance in your pet shop as if in a perfumery!

Dimensioni/dimensions: 24,5 x 27 x 29,5h cm

Marte

“Samarcanda Italian Lover „

Styled by Sonia Merati with



Multi Best in Show Winner

Multi Supreme Best in Show Winner

Top Junior Dog All Breed Italy 2015

N°1 Top Poodle in Italy All Size 2016





Not a miracle,
just experience.

www.yuup.it